

**3 JAHRE**  
BRING-IN-  
GARANTIE

## DC-340 Der "Starter"

inklusive



inklusive



inklusive



### HIGHLIGHTS AUF EINEN BLICK:

- **Im Handumdrehen loslegen**
  - 100 Blanko Karten und YMCKO Farbband im Lieferumfang enthalten
- **Kompakte Eleganz**
  - Passt perfekt auf jeden Arbeitsplatz
- **Schnelles und effizientes Drucken**
  - Sparen Sie Zeit mit seiner hohen Druckgeschwindigkeiten!
- **CardEditor-Software**
  - Erstellen Sie mühelos hochwertige Ausweise

# DC-340

Mit einer perfekten Kapazität von 100 Karten können Sie nahtlose Arbeitsabläufe genießen, die Ihre Produktivität auf ein neues Niveau heben. Verabschieden Sie sich von Unterbrechungen mit unserer stressfreien Farbbandwechselfunktion, damit Sie sich auf das Wesentliche konzentrieren können. Egal, ob Sie in einem Büro oder einem Einzelhandelsgeschäft arbeiten, der DC-340 passt perfekt hinein und liefert erstklassige Leistung, wo immer Sie sie brauchen. Starten Sie noch heute in die Zukunft des Kartendrucks!

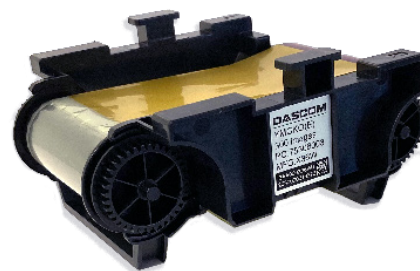
## TECHNISCHE DATEN

<b>Druckmethode</b>	Thermodirekt Druck
<b>Auflösung</b>	300 x 600 dpi
<b>Druckmodi</b>	Single Side, Edge-to-Edge
<b>Druckgeschwindigkeit</b>	165 Karten/Stunde (YMCKO) oder 590 Karten/Stunde (Monochrom K)
<b>Schnittstellen</b>	USB (2.0)
<b>Kartendicke</b>	0,25 - 1,25 mm (10 - 50 mil)
<b>Sicherheitslösungen</b>	RFID codiertes Farbband, benutzerdefinierte Wasserzeichen (BMP)
<b>Kartenzufuhr</b>	Automatische Kartenzufuhr für 100 Karten (0,76 mm Dicke) Manuelle Zufuhr für einzelne Karten
<b>Kartenablage</b>	30 Karten (vordere Ausgabe)
<b>Kartentypen</b>	PVC, PET, PET-G, ABS, Teslin® 85,6 x 53,98 mm (ISO ID-1/CR-80 Format)
<b>Verbrauchsmaterial</b>	Farbband YMCKO (300 Images), Farbband K (2.000 Images)
<b>Reinigungsset</b>	Reinigungskarte
<b>Gewicht</b>	4,2 kg
<b>Abmessungen</b>	150 x 293 x 235 mm (B x T x H)
<b>Geräuschpegel</b>	44 dB(A) im Druck 32 dB(A) im Standby
<b>Spannungsversorgung</b>	Universalnetzteil 100 - 240 V AC - 50/60 Hz
<b>Temperatur</b>	Druck: +15° bis +35° C; 20 - 65% Luftfeuchtigkeit Lagerung: -5° C bis +70° C; 20 - 70% Luftfeuchtigkeit
<b>Treiber</b>	Windows 8/8.1/10/11 (32 und 64 Bit)



Kartenzufuhr für 100 Karten

Kartenablage für 30 Karten



Kompakte Farbbandkassette für einfache Handhabung

**DASCOM Europe GmbH**  
Heuweg 3 | 89079 Ulm | GERMANY  
Tel.: +49 731 2075-0 | Fax: +49 731 2075-100  
info@dascom.com | www.dascomeurope.de

**DASCOM (Holdings) LTD.**  
R. 1811-1816A | Nan Fung Centre  
264-298 Castle Peak Road | Tuen Wan, N. T. | Hong Kong  
Tel.: +852 2498 1507 | Fax: +852 2413 6047